



**Liebe Leser\*innen,**  
ein Wahljahr bei den Wismarer Werkstätten: Nach 4 Jahren wurden **neue Werkstatträte und Frauenbeauftragte gewählt**. Die Mitarbeiter\*innen in allen Zweigwerkstätten gaben Ende Oktober ihre Stimme ab. Viele Werkstatträte wurden erstmals gewählt. Aber auch erfahrene Mitglieder, wie Steffi Lippmann aus Bützow und Christine Wilhelms aus Wismar, bekamen wieder das Vertrauen ihrer Kolleg\*innen. Alle gewählten Mitarbeiter\*innen freuen sich auf diese wichtige Aufgabe. Die Werkstatträte vertreten die Interessen der Menschen mit Behinderung,

die in den Werkstätten arbeiten. Während der ersten Sitzung des Gesamt-Werkstattrates am 19.11.2021 wurde Jens Schmidtke als Vorsitzender wiedergewählt. Ralf Stelke unterstützt weiterhin als Vertrauensperson. Den stellvertretenden Vorsitz übernehmen Maik Menzel aus Bützow und Annemarie Hein aus Wismar. Der Gesamt-Werkstattrat setzt sich aus den Vertreter\*innen der einzelnen Standorte zusammen, die die meisten Stimmen erhalten haben. Einen Überblick über die Ansprechpartner\*innen bekommen Sie auf Seite 2.

#### Wahl der Wohnbeiräte

Kurz vor Ende des Jahres treffen die Bewohner\*innen der Besonderen Wohnformen eine wichtige Entscheidung: **Am 25.11.2021** geben sie ihre Stimme für die Kandidat\*innen

ab, die sich für die Belange ihrer Mitbewohner\*innen im Wohnbeirat einbringen wollen. In jedem Haus kann **von 10 bis 11 Uhr und von 15 bis 16 Uhr** gewählt werden. Das Ergebnis wird noch am Abend bekannt gegeben.

Die Vertreter\*innen haben unter anderem folgende **Aufgaben**:

- Sie nehmen Ideen und Hinweise von Bewohner\*innen auf und besprechen diese mit der jeweiligen Hausleitung.
- Sie fördern die Eingliederung der Bewohner\*innen.
- Sie führen Bewohnerversammlungen durch und berichten von ihrer Tätigkeit.
- Sie wirken bei Entscheidungen der Hausleitung mit, wie unter anderem bei Maßnahmen zur Unfallverhütung, baulichen Veränderungen oder bei der Planung von Veranstaltungen.



Der neue Gesamtwerkstattrat: Maik Menzel, Denny Jeske, Jens Schmidtke, Annemarie Hein, Maja Förstel, Sandra Schmidtke (v. l. n. r.)

Die Wahlen waren an allen Standorten sehr gut vorbereitet, so wie hier in der Zweigwerkstatt Bützow. Im Durchschnitt haben 60 % der Mitarbeiter\*innen ihre Stimme abgegeben.



# Das sind die neuen Werkstatträte und Frauenbeauftragten

## Bützow



**Maik Menzel**  
(stellvertretender Vorsitzender  
des Gesamtwerkstattrat)



**Steffi Lippmann**

**Vertrauensperson**



**Andrea Holecsko**



**Juliane Stegemann**

## Factory



**Jens Schmidtke**  
(Vorsitzender des  
Gesamtwerkstattrates)



**Sandra Schmidtke**

**Vertrauensperson**



**Frank Lojewski**



**Jacqueline Schuster**

## Metkenberg/Lear



**Denny Jeske**

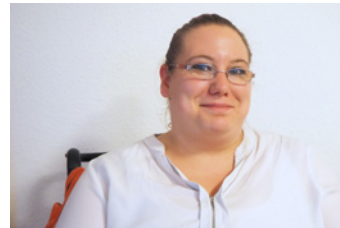


**Mandy  
Wannowsky**

**Vertrauens-  
person**

**Christoph  
Grube**

## Lukaswiese



**Annemarie Hein**  
(stellvertretende Vorsitzen-  
de Gesamtwerkstattrat)



**Jana Pietz**

**Vertrauensperson**

## Wendorfer Weg 24



**Maja Förstel**



**Christine Wilhelms**

**Vertrauensperson**



**Christian Baale**



**Ralf Stelke**  
(Vertrauensperson Ge-  
samtwerkstattrat)



**Enrico Schallock**



**Hannes Krüger**

## Frauenbeauftragte

### Wismar



**Michelle Heister**

**Vertrauensperson  
Anett Kaspereit**

### Bützow



**Christin Hartwig**

**Vertrauensperson  
Carmen Kort**

## IMPRESSUM

### Herausgeber:

Wismarer Werkstätten GmbH  
Gemeinnützige Einrichtung für  
Menschen mit Behinderung

### Kontakt:

Wendorfer Weg 24  
23966 Wismar  
Telefon: 03841 3741-441  
[www.wismarer-werkstaetten.de](http://www.wismarer-werkstaetten.de)

### Verantwortlich:

Hartmut Bunge, Thilo Werfel  
**Texte, Gestaltung:** Kati Woest  
**Fotos:** Kati Woest und Kollegium